



Ergänzende Hinweise zum Doppel-Jagdtturnier am 8. und 9. September 2018

Diese Liste wird permanent aktualisiert.

Ergänzt am 4.9.18

PFEILE

Pfeile mit „Arrow Stopper“ oder „Roving Crown“ sind auf dem BCVS Parcours nicht erlaubt und führen umgehend zur Disqualifikation

ALKOHOL

Das BCVS Turnier ist eine Sportveranstaltung. Insofern schenken wir erst NACH Abgabe der Scorekarten für Teilnehmer alkoholische Getränke aus. Schützen mit Alkohol werden wir sofort aus dem Turnier nehmen.

CAMPING

Offenes Feuer ist auf dem gesamten Gelände nicht gestattet
Sanitäre Anlagen sind vorhanden, aber keine Duschen (Hallenbad oder Freibad in der Nähe verfügbar)

kein Trinkwasser vorhanden - muss von den Campern selbst mitgebracht werden

Eine Ausfahrt am Sonntag ist erst NACH der Siegerehrung möglich.

Eine Zufahrt auf den Campingplatz ist am Freitag bis maximal 21 Uhr möglich.

Später anreisende Gäste können vor dem Tor parken.

Am Samstag Morgen ist dann eine Zufahrt zwischen 6 und 7 Uhr möglich.

FREITAG ABEND

Freitag Abend gibt es auf Vorbestellung Wurstsalat. Getränke natürlich in allen Variationen.

ANFAHRT

Während des Turniers am 8. und 9. September wird im Bereich des Bogensportgeländes die zulässige Höchstgeschwindigkeit auf der L181 zwischen Abfahrt Pfaffenweiler-Sportanlagen und dem Wanderparkplatz Wieselsbachtal von 80 km/h auf 50 km/h reduziert werden. Bitte beachtet die Beschilderungen!

STRASSENSPERRUNG

Die L181 ist zwischen Wolterdingen und Pfaffenweiler gesperrt. Wer aus Richtung Wolterdingen anfährt: bitte der Umleitungsbeschilderung Richtung Vöhrenbach folgen und ca. 10 Minuten mehr an Fahrtzeit einplanen.

Bogenclub Villingen –Schwenningen 81.e.V



KONTROLLE DER SCHIESSKLASSEN

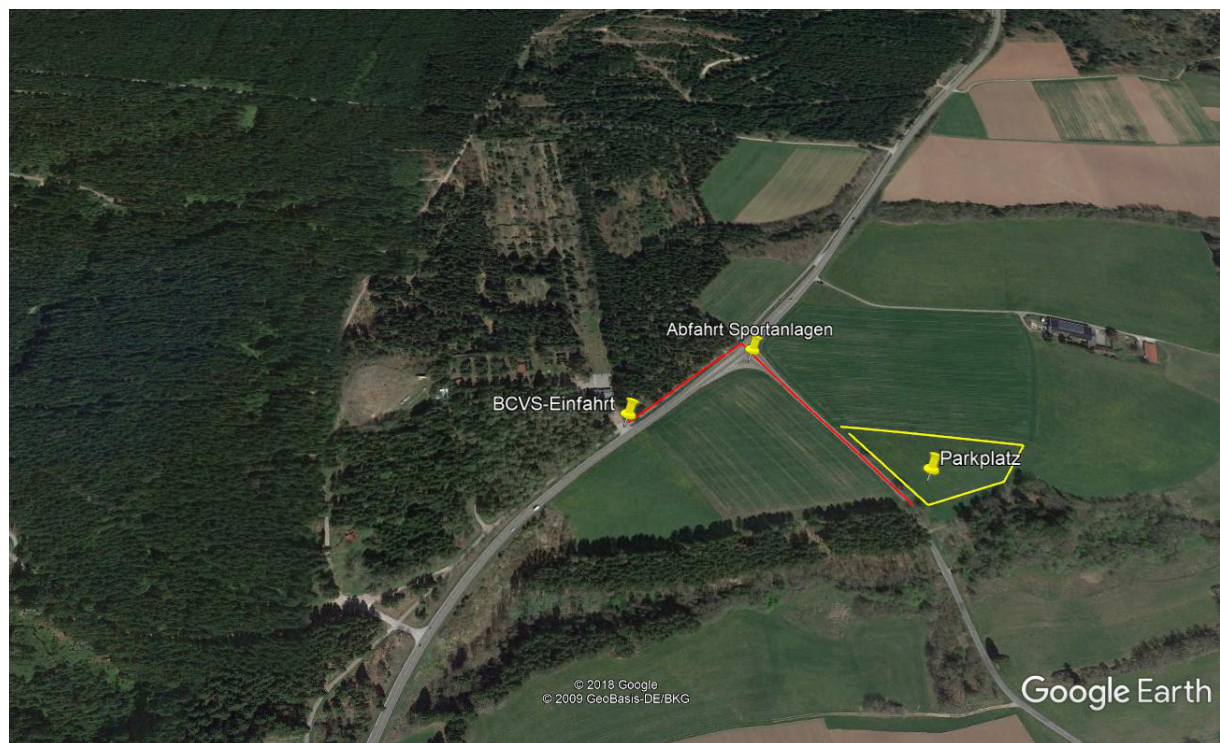
Bitte überprüft, ob die richtige Schiessklasse eingetragen ist.

PARKPLÄTZE

Es gibt keine Parkplätze im Bereich der Zufahrt zum Vereinsgelände und auch nicht entlang des Radwegs. Bitte beachtet die Ausschilderung zum offiziellen Parkplatz sowie die Wegbeschreibung! Alle Mitarbeiter/Mitglieder parken auch auf dem offiziellen Parkplatz!

Die Wiese genau gegenüber des Haupteingangs steht in diesem Jahr nicht zur Verfügung, da die Zufahrt zur Wiese in einem desolaten Zustand ist.

Wir haben jedoch einen anderen Parkplatz ausgeschildert, genau gegenüber der bisherigen Einfahrt. Die Zufahrt geschieht ausschließlich über die Abzweigung Pfaffenweiler/Sportanlagen.



FLOHMARKT

Ihr wollt etwas verkaufen? Bogen, Zubehör wie Pfeile oder Armschutz? Wir stellen Tische zur Verfügung und ihr könnt eure Verkaufsartikel dort präsentieren.

Die Artikel müssen mit Name, Preis und Kontaktdaten versehen sein. Für den Flohmarkt übernimmt der Verein keine Haftung.

Bogenclub Villingen –Schwenningen 81.e.V



ERGEBNISDIENST-RESULTATE

Die Ergebnisse werden für alle Teilnehmer an einem Monitor Online im Moment der Dateneingabe angezeigt, sodass eventuelle Fehleingaben sofort reklamiert und korrigiert werden können.

PREISE

Aufgrund der Witterung haben wir uns entschlossen, die Schokoladenschützen auf den Winter zu verschieben und in diesem Jahr wieder unsere legendären Rollschinken einzusetzen, je nach Teilnehmerzahl in den einzelnen Klassen bis zum zehnten Rang.

IHR WOLLT PFEILE FLIEGEN SEHEN?

Bei Ziel 38 habt ihr die Wahl: Schuss auf ein "regelkonform" gestelltes Ziel (normale Distanz) und folglich "normale" Wertung ODER Schuss auf das Ziel in doppelter Entfernung (mind. 100 m !) - für dieses Ziel gibt es dann auch die doppelte Punktzahl (Körpertreffer mit 1. Pfeil = 32 Punkte). Das gewählte Ziel (und damit die gewählte Distanz) muss vor dem ersten Schuss angesagt und darf dann nicht mehr verändert werden.